



**КОМИТЕТ ИМУЩЕСТВЕННЫХ ОТНОШЕНИЙ
АДМИНИСТРАЦИИ ПЕРМСКОГО МУНИЦИПАЛЬНОГО ОКРУГА**

РЕШЕНИЕ

о размещении объектов № 2808

Пермский край
Пермский округ

13.10.2023

Комитет имущественных отношений администрации Пермского муниципального округа разрешает Шкловскому Михаилу Леонидовичу (паспорт 5704 478659 выдан 31.05.2004 УВД Мотовилихинского района города Перми) почтовый адрес: г. Пермь, ул. Екатерининская, д. 48, кв. 10)

размещение объекта: «Проезды, в том числе вдольтрассовые, и подъездные дороги, для размещения которых не требуется разрешение на строительство»

на землях государственная собственность на которые не разграничена

на срок 1 год.

Местоположение: Пермский край, Пермский муниципальный округ, д. Чуваки

Приложение: схема предполагаемых к использованию земель или земельных участков.

Особые условия использования:

1. Без права возведения и права регистрации объектов капитального строительства, без права возведения ограждения, с правом свободного доступа неограниченного круга лиц.

2. В соответствии с абз. 2 п. 8.2. Положения о порядке и условиях размещения объектов на землях или земельных участках, находящихся в государственной или муниципальной собственности, на территории Пермского края без предоставления земельных участков и установления сервитутов, публичного сервитута, утвержденного постановлением Правительства Пермского края от 22.07.2015 № 478-п, при прекращении действия решения о размещении объектов размещенные объекты демонтируются заявителем за счет собственных средств в срок не позднее 14 календарных дней с даты получения письма Комитета имущественных отношений администрации Пермского муниципального округа о прекращении действия решения о размещении объектов.

Заместитель председателя комитета


(подпись, печать)


М.В. Королева

Схема предполагаемых к использованию

Объект: Проезды, в том числе вдольтрассовые, и подъездные дороги, для размещения которых не требуется раз

Местоположение: Пермский край, Пермский муниципальный округ, Култаевское т/у, д. Чуваки

Площадь земель или части земельного участка, кв.м.: **4518**

Категория земель: земли населенных пунктов

Вид разрешенного использования: -

Система координат: МСК-59

Каталог координат, м

№ точки	X	Y	№ точки	X	Y
1	502963.48	2215191.84	27	502446.02	2215012.74
2	502962.24	2215197.71	28	502430.44	2214997.16
3	502923.05	2215189.47	29	502415.05	2214981.36
4	502888.88	2215182.26	30	502401.00	2214964.58
5	502873.48	2215179.00	31	502386.95	2214947.80
6	502851.07	2215174.27	32	502372.77	2214930.86
7	502829.02	2215169.63	33	502358.59	2214913.93
8	502806.79	2215164.94	34	502344.38	2214896.94
9	502784.55	2215160.26	35	502330.23	2214879.84
10	502762.28	2215155.56	36	502316.05	2214862.69
11	502740.07	2215150.88	37	502301.83	2214845.48
12	502717.88	2215146.20	38	502287.57	2214828.25
13	502695.65	2215141.51	39	502273.29	2214810.97
14	502673.34	2215136.81	40	502258.71	2214793.81
15	502650.00	2215131.86	41	502241.81	2214778.01
16	502620.22	2215125.62	42	502224.75	2214762.06
17	502594.67	2215120.23	43	502227.24	2214758.95
18	502540.68	2215108.85	44	502247.24	2214777.62
19	502536.38	2215104.32	45	502263.11	2214792.44
20	502534.23	2215100.95	46	502293.62	2214829.12
21	502522.92	2215089.62	47	502308.04	2214846.48
22	502507.66	2215074.37	48	502320.82	2214861.82
23	502504.78	2215071.48	49	502333.59	2214877.16
24	502492.35	2215059.06	50	502336.41	2214880.56
25	502476.97	2215043.68	51	502346.43	2214892.59
26	502461.53	2215028.24	52	502359.22	2214907.97
			53	502371.99	2214923.32
			54	502377.21	2214929.60
			55	502384.79	2214938.72
			56	502397.59	2214954.10

Описание границ смежных землепользователей:

от 1 точки до 2 точки - земельный участок с кадастровым номером 59:32:3980009:6104

от 2 точки до 19 точки - земельные участки с кадастровыми номерами 59:32:3980009:7704, 59:32:3980009:7739, 59:32:3980009:7710, 59:32:3980009:7711, 59:32:3980009:7712, 59:32:3980009:7713, 59:32:3980009:7714, 59:32:3980009:7715, 59:32:3980009:7716, 59:32:3980009:7717, 59:32:3980009:7718, 59:32:3980009:7719, 59:32:3980009:7720, 59:32:3980009:7721, 59:32:3980009:7722, 59:32:3980009:7723, 59:32:3980009:7724, 59:32:3980009:7725, 59:32:3980009:7726, 59:32:3980009:7727, 59:32:3980009:7728, 59:32:3980009:7729, 59:32:3980009:7730, 59:32:3980009:7731, 59:32:3980009:7732, 59:32:3980009:7733, 59:32:3980009:7734, 59:32:3980009:7735, 59:32:3980009:7736, 59:32:3980009:7737, 59:32:3980009:7738, 59:32:3980009:7739, 59:32:3980009:7740, 59:32:3980009:7741, 59:32:3980009:7742, 59:32:3980009:7743, 59:32:3980009:7744, 59:32:3980009:7745, 59:32:3980009:7746, 59:32:3980009:7747, 59:32:3980009:7748, 59:32:3980009:7749, 59:32:3980009:7750, 59:32:3980009:7751, 59:32:3980009:7752, 59:32:3980009:7753, 59:32:3980009:7754, 59:32:3980009:7755, 59:32:3980009:7756, 59:32:3980009:7757, 59:32:3980009:7758, 59:32:3980009:7759, 59:32:3980009:7760, 59:32:3980009:7761, 59:32:3980009:7762, 59:32:3980009:7763, 59:32:3980009:7764, 59:32:3980009:7765, 59:32:3980009:7766, 59:32:3980009:7767, 59:32:3980009:7768, 59:32:3980009:7769, 59:32:3980009:7770, 59:32:3980009:7771, 59:32:3980009:7772, 59:32:3980009:7773, 59:32:3980009:7774, 59:32:3980009:7775, 59:32:3980009:7776, 59:32:3980009:7777, 59:32:3980009:7778, 59:32:3980009:7779, 59:32:3980009:7780, 59:32:3980009:7781, 59:32:3980009:7782, 59:32:3980009:7783, 59:32:3980009:7784, 59:32:3980009:7785, 59:32:3980009:7786, 59:32:3980009:7787, 59:32:3980009:7788, 59:32:3980009:7789, 59:32:3980009:7790, 59:32:3980009:7791, 59:32:3980009:7792, 59:32:3980009:7793, 59:32:3980009:7794, 59:32:3980009:7795, 59:32:3980009:7796, 59:32:3980009:7797, 59:32:3980009:7798, 59:32:3980009:7799, 59:32:3980009:7800, 59:32:3980009:7801, 59:32:3980009:7802, 59:32:3980009:7803, 59:32:3980009:7804, 59:32:3980009:7805, 59:32:3980009:7806, 59:32:3980009:7807, 59:32:3980009:7808, 59:32:3980009:7809, 59:32:3980009:7810, 59:32:3980009:7811, 59:32:3980009:7812, 59:32:3980009:7813, 59:32:3980009:7814, 59:32:3980009:7815, 59:32:3980009:7816, 59:32:3980009:7817, 59:32:3980009:7818, 59:32:3980009:7819, 59:32:3980009:7820, 59:32:3980009:7821, 59:32:3980009:7822, 59:32:3980009:7823, 59:32:3980009:7824, 59:32:3980009:7825, 59:32:3980009:7826, 59:32:3980009:7827, 59:32:3980009:7828, 59:32:3980009:7829, 59:32:3980009:7830, 59:32:3980009:7831, 59:32:3980009:7832, 59:32:3980009:7833, 59:32:3980009:7834, 59:32:3980009:7835, 59:32:3980009:7836, 59:32:3980009:7837, 59:32:3980009:7838, 59:32:3980009:7839, 59:32:3980009:7840, 59:32:3980009:7841, 59:32:3980009:7842, 59:32:3980009:7843, 59:32:3980009:7844, 59:32:3980009:7845, 59:32:3980009:7846, 59:32:3980009:7847, 59:32:3980009:7848, 59:32:3980009:7849, 59:32:3980009:7850, 59:32:3980009:7851, 59:32:3980009:7852, 59:32:3980009:7853, 59:32:3980009:7854, 59:32:3980009:7855, 59:32:3980009:7856, 59:32:3980009:7857, 59:32:3980009:7858, 59:32:3980009:7859, 59:32:3980009:7860, 59:32:3980009:7861, 59:32:3980009:7862, 59:32:3980009:7863, 59:32:3980009:7864, 59:32:3980009:7865, 59:32:3980009:7866, 59:32:3980009:7867, 59:32:3980009:7868, 59:32:3980009:7869, 59:32:3980009:7870, 59:32:3980009:7871, 59:32:3980009:7872, 59:32:3980009:7873, 59:32:3980009:7874, 59:32:3980009:7875, 59:32:3980009:7876, 59:32:3980009:7877, 59:32:3980009:7878, 59:32:3980009:7879, 59:32:3980009:7880, 59:32:3980009:7881, 59:32:3980009:7882, 59:32:3980009:7883, 59:32:3980009:7884, 59:32:3980009:7885, 59:32:3980009:7886, 59:32:3980009:7887, 59:32:3980009:7888, 59:32:3980009:7889, 59:32:3980009:7890, 59:32:3980009:7891, 59:32:3980009:7892, 59:32:3980009:7893, 59:32:3980009:7894, 59:32:3980009:7895, 59:32:3980009:7896, 59:32:3980009:7897, 59:32:3980009:7898, 59:32:3980009:7899, 59:32:3980009:7900, 59:32:3980009:7901, 59:32:3980009:7902, 59:32:3980009:7903, 59:32:3980009:7904, 59:32:3980009:7905, 59:32:3980009:7906, 59:32:3980009:7907, 59:32:3980009:7908, 59:32:3980009:7909, 59:32:3980009:7910, 59:32:3980009:7911, 59:32:3980009:7912, 59:32:3980009:7913, 59:32:3980009:7914, 59:32:3980009:7915, 59:32:3980009:7916, 59:32:3980009:7917, 59:32:3980009:7918, 59:32:3980009:7919, 59:32:3980009:7920, 59:32:3980009:7921, 59:32:3980009:7922, 59:32:3980009:7923, 59:32:3980009:7924, 59:32:3980009:7925, 59:32:3980009:7926, 59:32:3980009:7927, 59:32:3980009:7928, 59:32:3980009:7929, 59:32:3980009:7930, 59:32:3980009:7931, 59:32:3980009:7932, 59:32:3980009:7933, 59:32:3980009:7934, 59:32:3980009:7935, 59:32:3980009:7936, 59:32:3980009:7937, 59:32:3980009:7938, 59:32:3980009:7939, 59:32:3980009:7940, 59:32:3980009:7941, 59:32:3980009:7942, 59:32:3980009:7943, 59:32:3980009:7944, 59:32:3980009:7945, 59:32:3980009:7946, 59:32:3980009:7947, 59:32:3980009:7948, 59:32:3980009:7949, 59:32:3980009:7950, 59:32:3980009:7951, 59:32:3980009:7952, 59:32:3980009:7953, 59:32:3980009:7954, 59:32:3980009:7955, 59:32:3980009:7956, 59:32:3980009:7957, 59:32:3980009:7958, 59:32:3980009:7959, 59:32:3980009:7960, 59:32:3980009:7961, 59:32:3980009:7962, 59:32:3980009:7963, 59:32:3980009:7964, 59:32:3980009:7965, 59:32:3980009:7966, 59:32:3980009:7967, 59:32:3980009:7968, 59:32:3980009:7969, 59:32:3980009:7970, 59:32:3980009:7971, 59:32:3980009:7972, 59:32:3980009:7973, 59:32:3980009:7974, 59:32:3980009:7975, 59:32:3980009:7976, 59:32:3980009:7977, 59:32:3980009:7978, 59:32:3980009:7979, 59:32:3980009:7980, 59:32:3980009:7981, 59:32:3980009:7982, 59:32:3980009:7983, 59:32:3980009:7984, 59:32:3980009:7985, 59:32:3980009:7986, 59:32:3980009:7987, 59:32:3980009:7988, 59:32:3980009:7989, 59:32:3980009:7990, 59:32:3980009:7991, 59:32:3980009:7992, 59:32:3980009:7993, 59:32:3980009:7994, 59:32:3980009:7995, 59:32:3980009:7996, 59:32:3980009:7997, 59:32:3980009:7998, 59:32:3980009:7999, 59:32:3980009:8000, 59:32:3980009:8001, 59:32:3980009:8002, 59:32:3980009:8003, 59:32:3980009:8004, 59:32:3980009:8005, 59:32:3980009:8006, 59:32:3980009:8007, 59:32:3980009:8008, 59:32:3980009:8009, 59:32:3980009:8010, 59:32:3980009:8011, 59:32:3980009:8012, 59:32:3980009:8013, 59:32:3980009:8014, 59:32:3980009:8015, 59:32:3980009:8016, 59:32:3980009:8017, 59:32:3980009:8018, 59:32:3980009:8019, 59:32:3980009:8020, 59:32:3980009:8021, 59:32:3980009:8022, 59:32:3980009:8023, 59:32:3980009:8024, 59:32:3980009:8025, 59:32:3980009:8026, 59:32:3980009:8027, 59:32:3980009:8028, 59:32:3980009:8029, 59:32:3980009:8030, 59:32:3980009:8031, 59:32:3980009:8032, 59:32:3980009:8033, 59:32:3980009:8034, 59:32:3980009:8035, 59:32:3980009:8036, 59:32:3980009:8037, 59:32:3980009:8038, 59:32:3980009:8039, 59:32:3980009:8040, 59:32:3980009:8041, 59:32:3980009:8042, 59:32:3980009:8043, 59:32:3980009:8044, 59:32:3980009:8045, 59:32:3980009:8046, 59:32:3980009:8047, 59:32:3980009:8048, 59:32:3980009:8049, 59:32:3980009:8050, 59:32:3980009:8051, 59:32:3980009:8052, 59:32:3980009:8053, 59:32:3980009:8054, 59:32:3980009:8055, 59:32:3980009:8056, 59:32:3980009:8057, 59:32:3980009:8058, 59:32:3980009:8059, 59:32:3980009:8060, 59:32:3980009:8061, 59:32:3980009:8062, 59:32:3980009:8063, 59:32:3980009:8064, 59:32:3980009:8065, 59:32:3980009:8066, 59:32:3980009:8067, 59:32:3980009:8068, 59:32:3980009:8069, 59:32:3980009:8070, 59:32:3980009:8071, 59:32:3980009:8072, 59:32:3980009:8073, 59:32:3980009:8074, 59:32:3980009:8075, 59:32:3980009:8076, 59:32:3980009:8077, 59:32:3980009:8078, 59:32:3980009:8079, 59:32:3980009:8080, 59:32:3980009:8081, 59:32:3980009:8082, 59:32:3980009:8083, 59:32:3980009:8084, 59:32:3980009:8085, 59:32:3980009:8086, 59:32:3980009:8087, 59:32:3980009:8088, 59:32:3980009:8089, 59:32:3980009:8090, 59:32:3980009:8091, 59:32:3980009:8092, 59:32:3980009:8093, 59:32:3980009:8094, 59:32:3980009:8095, 59:32:3980009:8096, 59:32:3980009:8097, 59:32:3980009:8098, 59:32:3980009:8099, 59:32:3980009:8100, 59:32:3980009:8101, 59:32:3980009:8102, 59:32:3980009:8103, 59:32:3980009:8104, 59:32:3980009:8105, 59:32:3980009:8106, 59:32:3980009:8107, 59:32:3980009:8108, 59:32:3980009:8109, 59:32:3980009:8110, 59:32:3980009:8111, 59:32:3980009:8112, 59:32:3980009:8113, 59:32:3980009:8114, 59:32:3980009:8115, 59:32:3980009:8116, 59:32:3980009:8117, 59:32:3980009:8118, 59:32:3980009:8119, 59:32:3980009:8120, 59:32:3980009:8121, 59:32:3980009:8122, 59:32:3980009:8123, 59:32:3980009:8124, 59:32:3980009:8125, 59:32:3980009:8126, 59:32:3980009:8127, 59:32:3980009:8128, 59:32:3980009:8129, 59:32:3980009:8130, 59:32:3980009:8131, 59:32:3980009:8132, 59:32:3980009:8133, 59:32:3980009:8134, 59:32:3980009:8135, 59:32:3980009:8136, 59:32:3980009:8137, 59:32:3980009:8138, 59:32:3980009:8139, 59:32:3980009:8140, 59:32:3980009:8141, 59:32:3980009:8142, 59:32:3980009:8143, 59:32:3980009:8144, 59:32:3980009:8145, 59:32:3980009:8146, 59:32:3980009:8147, 59:32:3980009:8148, 59:32:3980009:8149, 59:32:3980009:8150, 59:32:3980009:8151, 59:32:3980009:8152, 59:32:3980009:8153, 59:32:3980009:8154, 59:32:3980009:8155, 59:32:3980009:8156, 59:32:3980009:8157, 59:32:3980009:8158, 59:32:3980009:8159, 59:32:3980009:8160, 59:32:3980009:8161, 59:32:3980009:8162, 59:32:3980009:8163, 59:32:3980009:8164, 59:32:3980009:8165, 59:32:3980009:8166, 59:32:3980009:8167, 59:32:3980009:8168, 59:32:3980009:8169, 59:32:3980009:8170, 59:32:3980009:8171, 59:32:3980009:8172, 59:32:3980009:8173, 59:32:3980009:8174, 59:32:3980009:8175, 59:32:3980009:8176, 59:32:3980009:8177, 59:32:3980009:8178, 59:32:3980009:8179, 59:32:3980009:8180, 59:32:3980

Приложение к решению
от 13.10.2023 № 2898

анию земель или части земельного участка

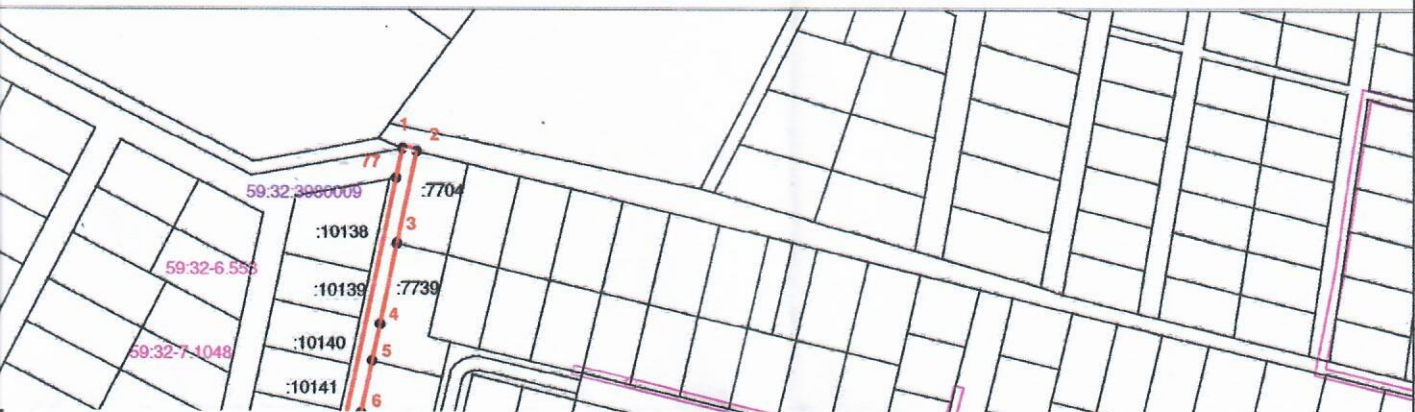
ение на строительство

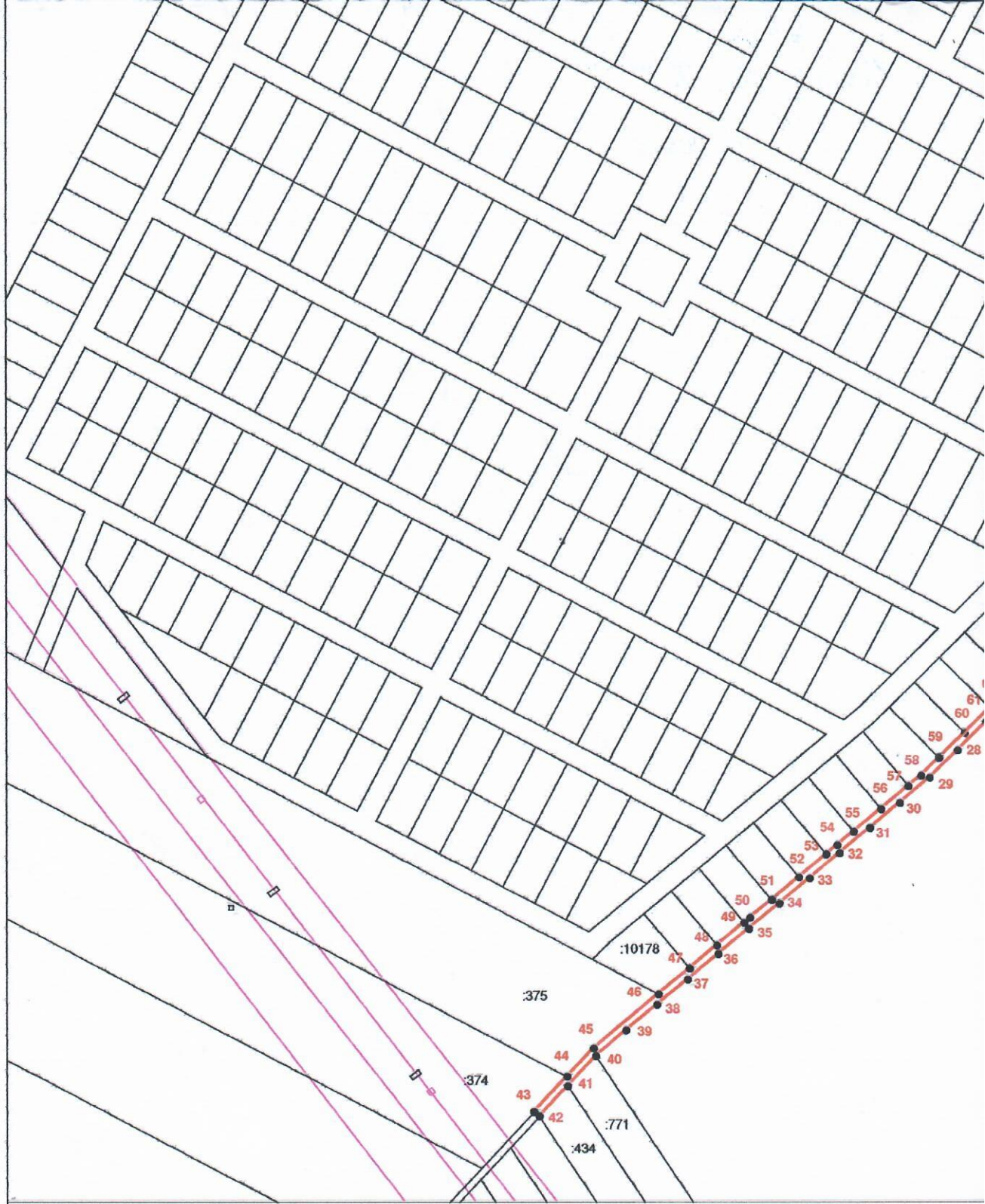
точки	X	Y
57	502410.36	2214969.45
58	502416.29	2214976.58
59	502426.08	2214986.56
60	502440.29	2215001.04
61	502454.28	2215015.30
62	502456.35	2215017.41
63	502468.43	2215029.49
64	502482.54	2215043.60
65	502495.57	2215056.63
66	502496.67	2215057.73
67	502510.83	2215071.89
68	502524.94	2215086.00
69	502533.75	2215094.81
70	502541.92	2215102.98
71	502582.61	2215111.56
72	502635.71	2215122.75
73	502690.15	2215134.22
74	502770.92	2215151.25
75	502801.77	2215157.76
76	502832.44	2215164.22
77	502950.92	2215189.19

3980009:7705, 59:32:3980009:7706, 59:32:3980009:7706, 59:32:3980009:7707, 59:32:3980009:7708, 59:32:3980009:7709
:7716, 59:32:3980009:7717, 59:32:3980009:380

2:3980009:6276, 59:32:3980009:4206, 59:32:3980009:771, 59:32:3980009:434

980009:10178, 59:32:3980009:10177, 59:32:3980009:10176, 59:32:3980009:10175, 59:32:3980009:10174,
80009:10166, 59:32:3980009:10165, 59:32:3980009:10164, 59:32:3980009:10163, 59:32:3980009:10162



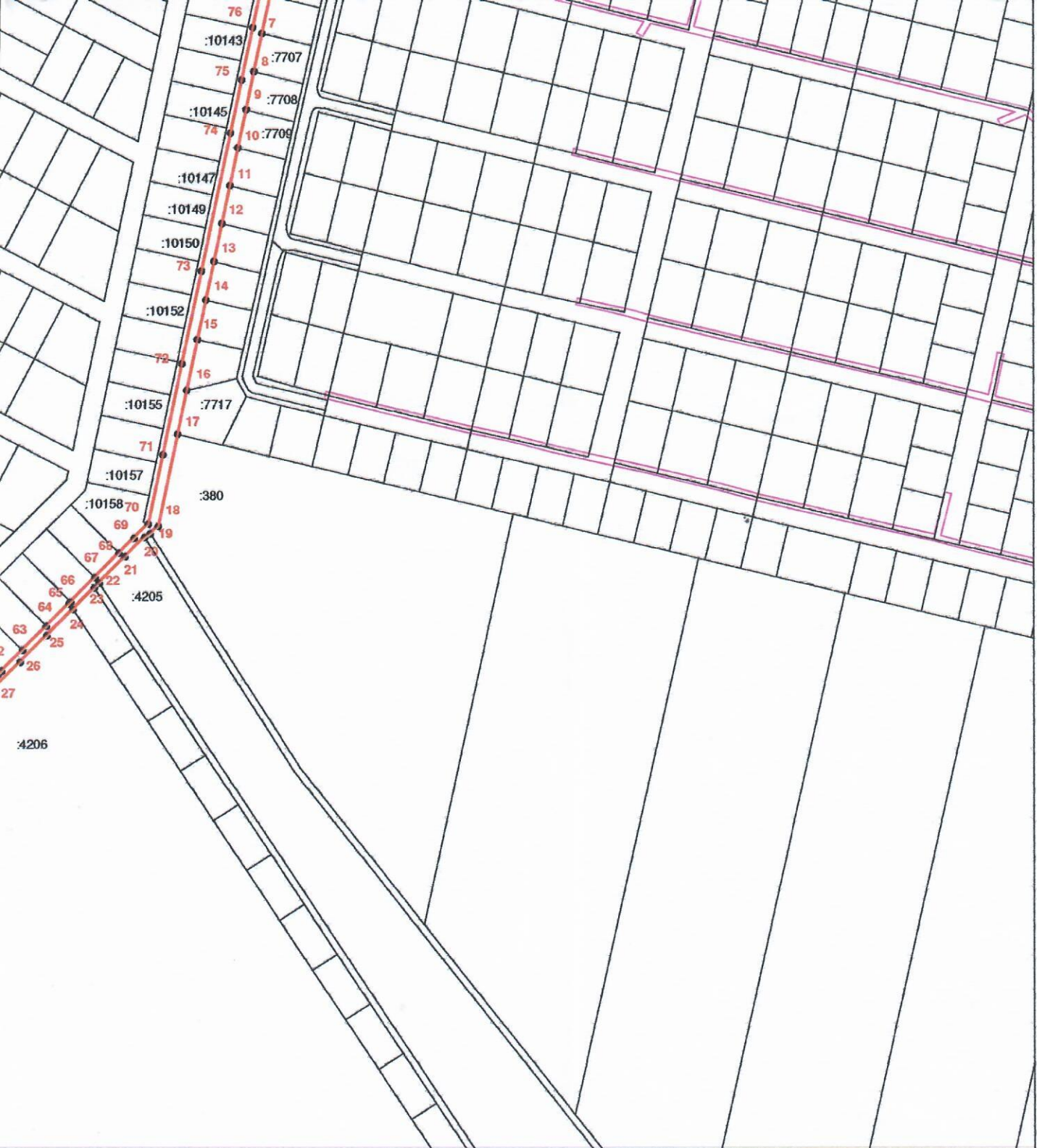


Условные обозначения:

- граница предполагаемых к использованию земель
- граница зоны с особыми условиями использования территории
- граница объектов недвижимости по сведениям ЕГРН
- 1 поворотная точка границы
- 59:32:3980009 номер кадастрового квартала
- :10178 номер объекта недвижимости в кадастровом квартале по сведениям ЕГРН
- 59.32-6.553 реестровый номер зоны по сведениям ЕГРН

Заявитель _____

Шкловский Михаил Леонидович



асштаб 1: 3000

ВЕРНО